



Hosiden Besson Ltd St.  
Joseph's Close  
Brighton & Hove  
East Sussex BN3 7EZ  
Großbritannien  
Tel.: +44 1273 861166  
Fax: +44 1273 777501 E-  
Mail: info@hbl.co.uk  
www.hbl.co.uk

# product sheet

## IS28 mk4 Banshee™ Akustisches Warngerät (ATEX 21311X)

- Banshee IS28 Eigensicher
- ATEX-zertifiziert  
Nr.: ITS03  
ATEX 21311X
- Systemzertifikat  
Zertifikat Nr.: ITS  
Ex 04E21968
- Nenntemperatur T5  
(+85°C)
- IP66-Klassifiziert
- 4 auswählbare Klänge:  
Buzz (Brummen),  
Fast Sweep (Schnelle  
Sirene), Slow Sweep  
(Langsame Sirene)  
und Continuous  
(Dauernton)
- Einstellbare  
Lautstärke max. —  
104 dBA  
(hohe Frequenz)  
94 dBA  
(niedrige Frequenz)

Das IS28 Mk4 ist der Industriestandard für akustische Alarmgeräte, die in gefährlichen Umgebungen eingesetzt werden. Dieses traditionelle und allgemein bekannte Banshee™ ist sowohl in einer hochfrequenten als auch in einer niederfrequenten Version verfügbar, von denen jede über vier verschiedene Klänge verfügt: Buzz, Fast Sweep, Slow Sweep und Continuous. Jedes Modell ist mit einer Lautstärkeregelung ausgestattet.



Bestellnummern: Hohe Frequenz 8645000  
Niedrige Frequenz 8645100

# IS28 mk4 Banshee™ Akustisches Warngerät



## Schematische Systemdarstellung

ZEICHNUNG Nr.  
DRAWING No. 81510

- Die Schaltung im Gefahrenbereich muss im Test eine Spannungsfestigkeit von effektiv 500 V aufweisen.
- Die Kabelparameter gelten für Gruppe IIC. Die Werte für die Gruppen IIA und IIB sind 3 bzw. 8 mal so groß wie die Werte für IIC.
- IS28-Zertifikat Nr. ITS03ATEX21311X

INTERTEK TEST & CERT LTD

*Vijay K. Varma*

VK VARMA  
APPROVED DRAWING  
CERTIFICATE No.  
EX 04E21968

Hosiden Besson Ltd.

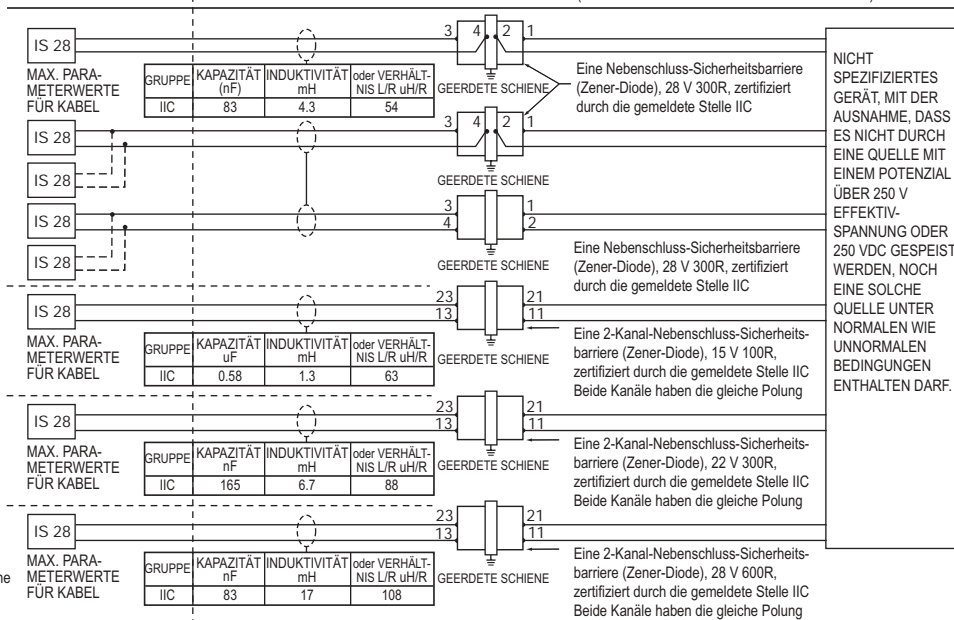
11 St. Joseph's Trading Estate, St. Joseph's Close  
Brighton & Hove, East Sussex BN3 7EZ, England  
Tel: +44 1273 861166 Web: www.hbl.co.uk

Das Copyright für diese Zeichnung ist Eigentum von Hosiden Besson, und die Zeichnung wird unter der Bedingung herausgegeben, dass sie ohne die schriftliche Zustimmung durch Hosiden Besson Ltd. weder kopiert, nachgedruckt oder anderweitig reproduziert, noch vollständig oder teilweise beliebig Dritten offen gelegt wird.

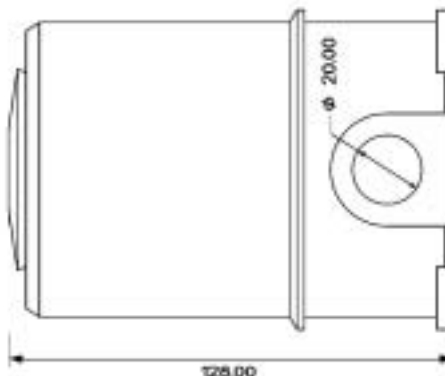
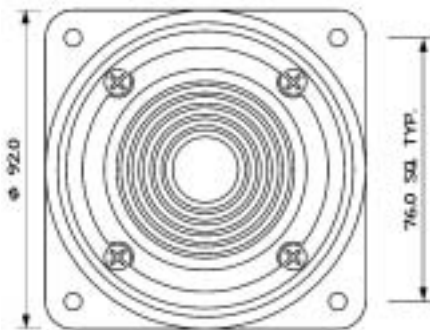
GEFAHRENBEREICH  
BANSHEE IS28

SICHERER BEREICH

EINBAU: Muss den nationalen Einbauvorschriften entsprechen  
(z.B. in Großbritannien – B.S. 5345 PART 4 1977)



NICHT SPEZIFIZIERTES GERÄT, MIT DER AUSNAHME, DASS ES NICHT DURCH EINE QUELLE MIT EINEM POTENZIAL ÜBER 250 V EFFEKTIV-SPANNUNG ODER 250 VDC GESPEIST WERDEN, NOCH EINE SOLCHE QUELLE UNTER NORMALEN WIE UNNORMALEN BEDINGUNGEN ENTHALTEN DARF.



### Stromversorgung

Siehe Systemdiagramme  
Das IS28 mk4 muss aus Sicherheitsgründen über eine Zenerbarriere oder eine andere Isolationsvorrichtung betrieben werden. Bei beiden Versionen können bis zu 2 Einheiten parallel eingesetzt werden, aber durch die Barriere wird der Stromfluss und damit die Klanguausgabe beschränkt. Wenn 2-Kanal-Barrieren eingesetzt werden, ist nur ein IS28 mk4 pro Barriere möglich.

Die eingehenden Kabel können mit der Klemmleiste im Sockel von IS28 verbunden werden. Die

Stromversorgung wird dann über ein Kabelpaar rot/schwarz zu den ausgewählten Tonanschlüssen an der Anschlussleiste des Signalgeräts geführt. Alternativ können die eingehenden Kabel auch direkt mit der Leiste im Signalgerät verbunden werden.

### Anschlüsse an der Anschlussleiste des IS28

- + = positiver Anschluss (roter Draht)
- B = Buzz (Brummen)
- FS = Fast Sweep (Schnelle Sirene)
- SS = Slow Sweep (Langsame Sirene)
- C = Continuous (Dauerton)

Schließen Sie den schwarzen 0-V-Draht an den erforderlichen Tonanschluss an.

### Stromaufnahme

Typisch, wenn die Einheit aus einer 24VDC-Spannungsquelle und mit einer Barriere mit 28 Volt und 300 Ohm betrieben wird:-  
Niedrige Frequenz - 10 mA  
Hohe Frequenz - 18 mA  
**Lautstärkeregelung (VC)**  
Hohe Frequenz - 104 dBA max.  
Niedrige Frequenz - 94 dBA max.  
Anpassung der Lautstärkeregelung beträgt etwa 15 dBA