



Hosiden Besson Ltd St.
Joseph's Close
Brighton & Hove
East Sussex BN3 7EZ
Großbritannien
Tel.: +44 1273 861166
Fax: +44 1273 777501 E-
Mail: info@hbl.co.uk
www.hbl.co.uk

product sheet

Banshee^{MT} Multiton-Alarmgerät

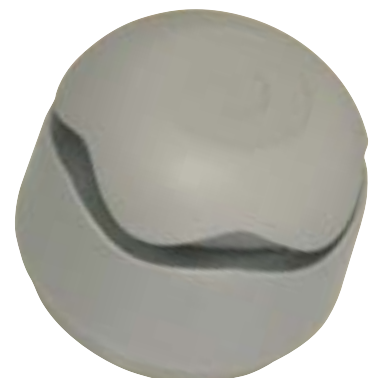
- EN54 - 3 zertifiziert
CPD, LPC & VdS
- 12v & 24v zertifiziert
- Extrem niedrige
Stromaufnahme
- 32 vom Benutzer
wählbare
Signalklänge
- 3 verschiedene
Lautstärkepegel
- Klassifizierung nach
IP66 oder IP45
- Installation über
seitlichen
& rückseitigen
Kabeleingang
- Einfacher
blockierbarer
Bajonettverschluss
(Drücken & Drehen)
- Temperaturbereich
von - 40 bis +70°C
- Einfache
Verdrahtungsblöcke
für Ein- und
Ausgang; ständig
rücksetzbar;
zweifaches Signal
- Vollständige Palette
an Zubehör & Farben
erhältlich

Das Banshee^{MT} soll die Leistungsfähigkeit der ursprünglichen Banshee- und Bedlam-Signalgeräte wiederholen und beide Produkte in einem einzigen, voll kompatiblen und hoch leistungsfähigen Signalgerät mit 32 Klängen vereinen.

Das Banshee^{MT} vereint nicht nur alle Funktionen eines im Markt führenden Signalgeräts auf der Basis der akustischen Erfahrung von Hosiden Besson, es erfüllt auch alle Erwartungen des Architekten, Installateurs und Benutzers zur vollsten Zufriedenheit.

Das Gerät wird aus einem flammhemmenden ABS hergestellt und ist in einer ganzen Reihe von Farben erhältlich. Das Banshee^{MT} ist ein Produkt, das für alle denkbaren Anwendungen geeignet ist.

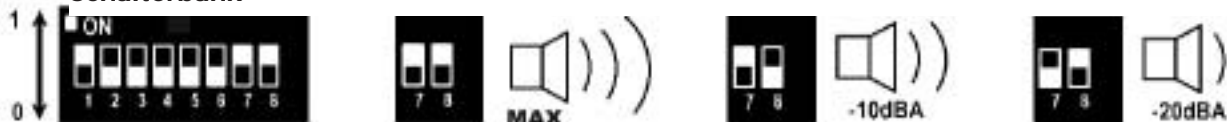
Das Banshee^{MT} kann auf einfache Weise installiert und mit robusten Anschlüssen befestigt werden, wobei gleichzeitig ein ansprechendes Äußeres und ein deutliches Profil gewahrt bleiben. Der Bajonettverschluss vereinfacht die Installation und führt zu einem Produkt, das durch sein Äußeres besticht.



Bestellnummer:	8900400 / HB	Weiß Standard	8900700 / HB	Weiß Tief
	8900500 / HB	Grau Standard	8900800 / HB	Grau Tief
	8900600 / HB	Rot Standard	8900900 / HB	Rot Tief

Banshee^{MT} Multiton-Alarmgerät

Schalterbank



Klangauswahl 1 bis 5, Lautstärke 7 & 8, 6 wird nicht verwendet

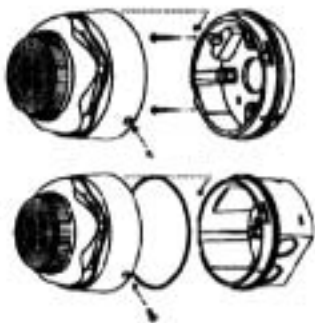
INSTALLATION

ANLAGE

INSTALACIÓN

INSTALLAZIONE

MONTAGE



WIRING

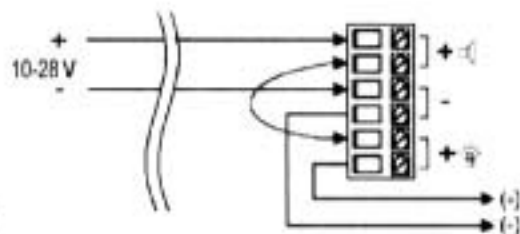
CÂBLAGE

VERDRAHTUNG

CABLEADO

COLLEGAMENTI

INSTELLINGEN



Informationen zum Tonsignal			Banshee 12v			Banshee 24v			EN54-3**
Nr.	Beschreibung	Frequenz und Takt	2. Ton	dBA (Typ)	mA (Typ)	dBA (Typ)	mA (Typ)	12345	
1	Banshee LF Buzz	800 Hz bis 950 Hz bei 120 Hz*	4	94	6	100	12	00000	
2	Banshee LF Fast Sweep	800 Hz bis 950 Hz bei 9 Hz*	4	94	6	100	12	10000	✓
3	Banshee LF Slow Sweep	800 Hz bis 950 Hz bei 3 Hz*	4	94	6	100	12	01000	
4	Banshee LF Continuous	Dauerton 850 Hz*	4	95	6	101	12	11000	
5	Banshee LF Fast Sweep (Neu)	830 Hz bis 970 Hz bei 9 Hz*	4	95	6	101	12	00100	
6	Medium Sweep LF	800 Hz bis 970 Hz bei 1 Hz*	7	95	6	102	12	10100	
7	Continuous LF	Dauerton 970 Hz*	7	97	6	103	12	01100	
8	Sicherungsalarm LF	Pulsierend bei 950 Hz, 1 s an, 1 s aus*	4	97	4	103	7	11100	
9	LF alternierend	Alternierend 800Hz/1000Hz, 0,5 s für jeden Ton*	4	94	8	101	14	00010	
10	Medium Sweep LF	800 Hz/1000 Hz bei 0,5 s*	4	95	5	101	12	10010	
11	LF alternierend	Alternierende Töne 800/950 Hz bei 3 Hz*	4	96	6	103	14	01010	
12	Banshee/Bedlam HF Buzz	2400 Hz bis 2900 Hz bei 120 Hz	15	102	12	110	25	11010	
13	Banshee/Bedlam HF Fast Sweep	2400 Hz bis 2900 Hz bei 9 Hz	15	103	12	110	25	00110	✓
14	Banshee/Bedlam HF Slow Sweep	2400 Hz bis 2900 Hz bei 3 Hz	15	103	12	110	25	10110	
15	Banshee/Bedlam HF Continuous	Dauerton 2900 Hz	15	105	12	112	30	01110	
16	Banshee/Bedlam HF Fast Sweep (Neu)	2450 Hz bis 3100 Hz bei 9 Hz	15	103	12	110	25	11110	
17	Sicherungsalarm LF	Pulsierend bei 2900 Hz, 1 s an, 1 s aus*	15	105	7	112	15	00001	
18	LF alternierend	Alternierende Töne 2400/2900 Hz bei 3 Hz	15	104	12	110	25	10001	
19	Slow Whoop	500 Hz steigt in 3,5 s auf 1200 Hz, 0,5 s Stille, Wiederholung	4	96	6	101	12	01001	✓
20	Din Tone (DK)	1200 Hz fällt in 1 s auf 500 Hz, 10 ms Stille, Wiederholung	4	93	6	101	14	11001	✓
21	Französischer Feueralarm	100 ms lang 554 Hz, 400 ms lang 440 Hz	4	90	5	96	10	00101	✓
22	Australisches Alarmsignal	420 Hz pulsierend, 0,625 s an, 0,625 s aus	4	88	3	94	6	10101	
23	Australisches Evakuierungssignal	500 Hz steigt in 3,75 s auf 1200 Hz, dann 0,25 s aus	4	96	6	103	12	01101	
24	US Temporal Tone LF	950 Hz, 0,5 s an, 0,5 s aus, dreimal hintereinander, 1,5 s Stille & Wdh.	4	96	3	103	6	11101	
25	US Temporal Tone HF	2900 Hz, 0,5 s an, 0,5 s aus, dreimal hintereinander, 1,5 s Stille & Wdh.	15	105	6	112	12	00011	
26	Schwedischer Feueralarm	Pulsierend 660 Hz, 150 ms an, 150 ms aus	26	81	4	87	7	10011	
27	Schwedischer OK-Ton	Dauerton 660 Hz	27	84	5	89	14	01011	
28	ISO8201 LF	Pulsierend 970 Hz, 500 ms an, 500 ms aus	28	96	4	103	7	11011	
29	ISO8201 HF	Pulsierend 2900 Hz, 500 ms an, 500 ms aus	29	106	8	112	15	00111	
30	BT Banshee (FP1063.1)	Jodelnd 800 Hz/1000 Hz, 0,25 s für jede Frequenz*	31	93	8	101	14	10111	
31	BT Banshee (FP1063.1)	Dauerton 1000 Hz*	31	95	8	102	17	01111	
32	Glockenton	Glockenton*	32	96	8	101	17	11111	

*Ton entspricht den Frequenzanforderungen nach BS 5839, Teil 1, 1988

**Töne zertifiziert nach EN54-3 + CPD

CPD-zertifiziert Nr. 0832 - CPD - 0254